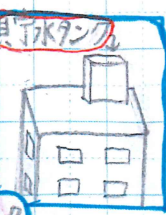


No.

あたたかい土地のくらし(沖縄県)

沖縄県の家づくりのくらし
 沖縄県の伝統的な家では、石灰とねん土を混ぜてつくった、しっくい屋根がわりを固め、家のまわりをさんごの石垣で囲み、ふくき(防風林)で家のまわりを囲まれている。屋根にはシーサー(守り神)もついている。また、高い気温湿度しのぐために、戸を広くと、家の中の風通しをよくしている。

今の沖縄県の家は、コンクリートつくりで屋根を平らにしている。それは、沖縄県には山が少なく、川も短い。昔から水が不足し、だから屋上に貯水タンクがかんたんに作れるように平らにしている。

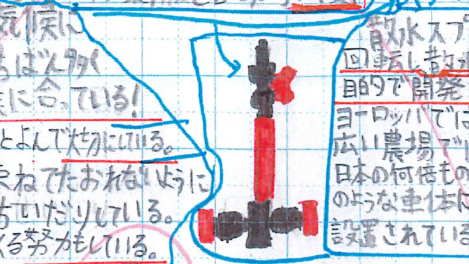


水道整備が進んだため、最近ではかんづけのない家が多い。パイナップルは沖縄の強い日光で果実が日焼けしない。一つずつのうちに包んだリネ、ほかけたりして入っている。

あたたかい気候に合った農業

日差しが強く、気温や湿度の高い気候に合ったさとうきびは、沖縄県内ではよくつくられている作物。沖縄県は、さとうきびを沖縄の宝として大切にしている。さとうきびの生産は、台風に備えて、きも束ねておねいりにしたり、スプリンクラーを設置して潮害を防いだりしている。台風が強いの品種を植えたり、防風林をつくる努力もしている。

収穫は夏の暑い時期に行いますが、葉の元にあるとけから守るため、厚い作業服を着るから大変! スプリンクラーとは(農業用)



散水スプリンクラーは、節水的に回転し、散水の手間を省くのが目的で開発されました。アメリカやヨーロッパでは古くから使われています。広い農場では欠かせないアイテム。日本の何処のどの農地のため、大型トラックの様な車体にスプリンクラーが何本も設置されているような製品もあは

あたたかい気候を生かした観光(沖縄の課題)

豊かな自然を大切に持続可能な観光地づくりに取り組んでいる。プロ野球やプロサッカーチームなどのキャンプも多く行われています。さんごしょうが白化する現象や、沖縄の土壌に赤土が流れこんで海を汚染させるなどの問題も起こっている。

・外国から来る航空機がクルーズ船を増やす取り組み。さまざまな言語の案内標識の設置を進めるなどの工夫。・アジアの国々との貿易や交流で、さくらから豊かな文化を育んできた。ふるさとを愛する気持ちをおねいり、自分たちの文化を誇りに思っている。心次の世代へ! 古くからの文化を守る

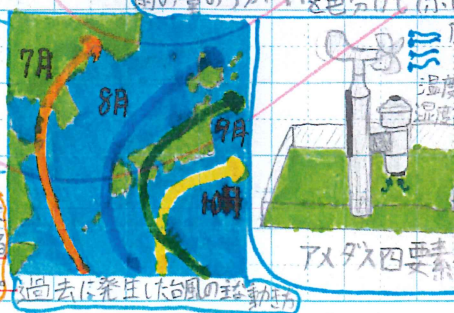
台風の接近(気象衛星の雲画像)

地球上の雲のようすや雲の動きなどの情報は、気象衛星「ひまわり」から送られてくる。新聞やテレビ、インターネットなどで見られる雲画像は、地上で受信したひまわりからの情報を、わかりやすい画像で表したものである。

アメダスの雨情報

全国各地には自動気象観測所があり、ここでは雨の量などを自動的に観測してその情報を気象庁に送っている。これを地気象観測システム(アメダス)という。テレビなどでは、アメダスの雨情報をとって、日本各地の雨のふっている地いきを色分けした四角に区切って、雨の量のちがいを色分けして示している。

・台風は、日本の南の方で発生し、北へと進むことが多い。
 ・天気は、台風が近づくと変わってくる。
 ・台風が近づくと、風や雨が強くなることもある。



りんご台風とは? → 平成37年台風第19号は、1991年9月に発生し、日本列島に甚大な被害をもたらした台風である。北東北地方ではりんご台風、の別名で呼ばれている。

No.

小数の倍(計点)

① 式 $25 \div 10 = 2.5$ 答え 2.5倍
 ② 式 $10 \div 25 = 0.4$ 答え 0.4倍
 ③ 式 $28 \div 16 = 1.75$ 答え 1.75倍
 ④ 式 $2.4 \div 16 = 0.15$ 答え 0.15倍
 ⑤ 式 $1.2 \div 16 = 0.075$ 答え 0.075倍

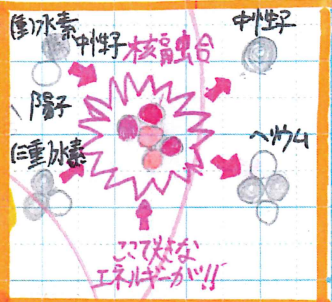
長さ(m)	①	②
目	10	25
筋	25	10

飼料物量(L)	①	②
りんごジュース	1.6	2.8
みかんジュース	2.8	1.6
お茶	2.4	1.2
カレー	1.2	2.4

もとになる数がある数にくる!

調べ学習(なぜ太陽は燃えているのか)

太陽の内部では、膨大な量の水素同士の核融合が起きていて、これによって生まれた巨大なエネルギーの一部が光や熱として地球に届いているのです。なお、重くて不安定な元素(たとえばウランウムの)原子核が、2つ以上に分裂して軽い元素にかわる現象が核分裂で、これは原子力発電に利用されています。



ニテスト免状強国

- ①測る ②計測 ③検査 ④校舎
- ⑤往復 ⑥公演 ⑦週刊 ⑧肥料
- ⑨製糸 ⑩謝罪 ⑪罪
- ⑫暴風雨 ⑬暴れる
- ⑭防風林 ⑮防く ⑯鉦
- ⑰功績 ⑱意志 ⑲航海
- ⑳測る ㉑計測 ㉒校舎
- ㉓往復 ㉔公演 ㉕週刊
- ㉖肥料 ㉗製糸 ㉘謝罪
- ㉙罪 ㉚暴風雨 ㉛暴れる
- ㉜防風林 ㉝防く ㉞鉦
- ㉟功績 ㊱意志 ㊲航海

膨大な量の水素同士の核融合が起きていて、これによって生まれた巨大なエネルギーの一部が光や熱として地球に届いていると分かった。

調べ学習(なぜ地球は丸いのか)

地球も、太陽や月、宇宙空間の中でそのもとになる物質が次第に寄せ集まって生まれました。寄せ集めた力は、万有引力です。万有引力の大きさは相手のいる方向によって違いますが、中心から方向によって差別のない形、球体になります。地球は丸いけど、自分たちがいる領域が狭いから、地面が平らに見える。地球は丸いけど、自分たちがいる領域が狭いから、地面が平らに見える。地球は丸いけど、自分たちがいる領域が狭いから、地面が平らに見える。



- ①測る ②計測 ③検査 ④校舎
- ⑤往復 ⑥公演 ⑦週刊 ⑧肥料
- ⑨製糸 ⑩謝罪 ⑪罪
- ⑫暴風雨 ⑬暴れる
- ⑭防風林 ⑮防く ⑯鉦
- ⑰功績 ⑱意志 ⑲航海
- ⑳測る ㉑計測 ㉒校舎
- ㉓往復 ㉔公演 ㉕週刊
- ㉖肥料 ㉗製糸 ㉘謝罪
- ㉙罪 ㉚暴風雨 ㉛暴れる
- ㉜防風林 ㉝防く ㉞鉦
- ㉟功績 ㊱意志 ㊲航海

- 1学期に習う漢字
- ①像 ②経 ③情 ④象 ⑤絶 ⑥厚 ⑦首 ⑧状 ⑨喜 ⑩解 ⑪容
 - ⑫技 ⑬術 ⑭商 ⑮許 ⑯可 ⑰複 ⑱礎 ⑲積 ⑳銅 ㉑破 ㉒修 ㉓復 ㉔眠 ㉕停 ㉖祖
 - ㉗準 ㉘備 ㉙實 ㉚易 ㉛際 ㉜潔 ㉝質 ㉞報 ㉟告 ㊱属 ㊲確 ㊳固 ㊴法 ㊵似 ㊶限
 - ㊷留 ㊸現 ㊹痔 ㊺忘 ㊻勢 ㊼河 ㊽歴 ㊾史 ㊿幹 ㉀招 ㉁句 ㉂常 ㉃厚 ㉄武 ㉅士
 - ㉆資 ㉇查 ㉈粧 ㉉非 ㊰総 ㊱測 ㊲合 ㊳住 ㊴演 ㊵判 ㊶肥 ㊷製 ㊸謝 ㊹罪 ㊺暴
 - ㊻防 ㊼銀 ㊽結 ㊾志 ㊿航 ㉀葉 ㉁編 ㉂険 ㉃断 ㉄江 ㉅割 ㉆庄

にが漢字!!

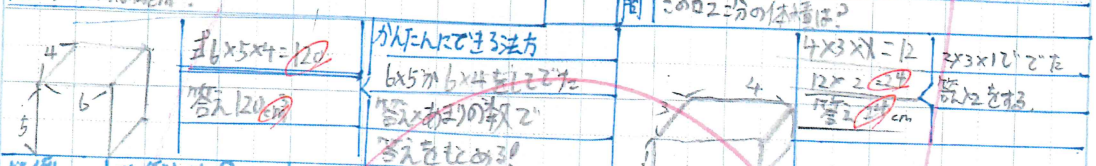
クボト!! 何かとと

像 象はちがええまう

像 像 像 像 像 像 像

態 態 態 態 態 態 態

問 問の口はなん?



比例 比例とは?

2つの量口と口があり

口が2倍3倍...になると

それにともな...とき

2倍3倍...になると

口は口に比例してると

いう

理科

月には

台風が強い

国が強い

今は日本の

上に

台風が来ている

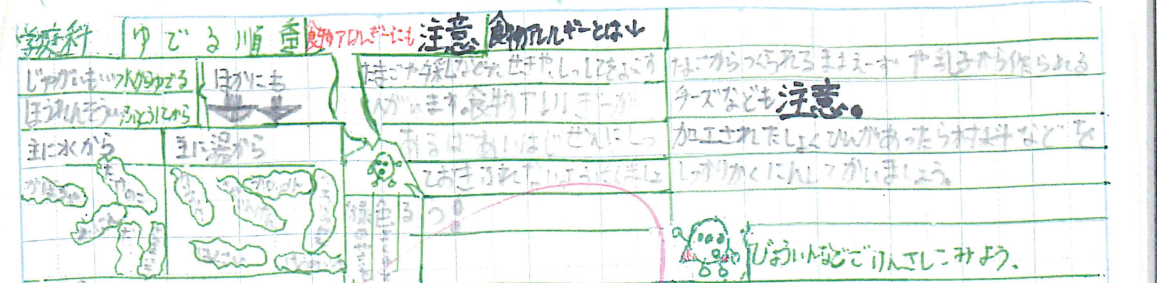
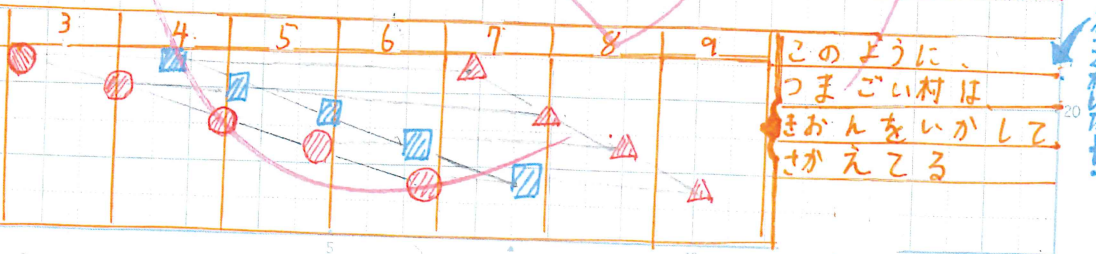
強い

台風は日本の南で発生し、北へ抜けてくわい。

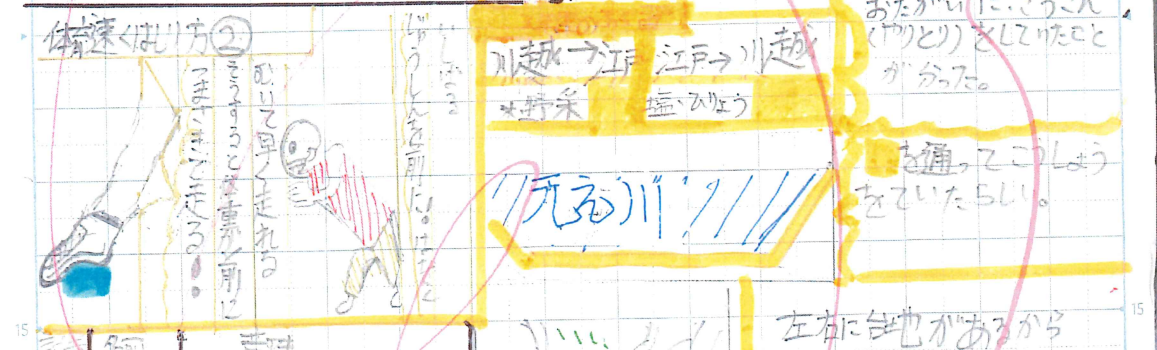
天気は台風によてかわるごがわい

台風が近づくと雨や風が強くなるごがわい。

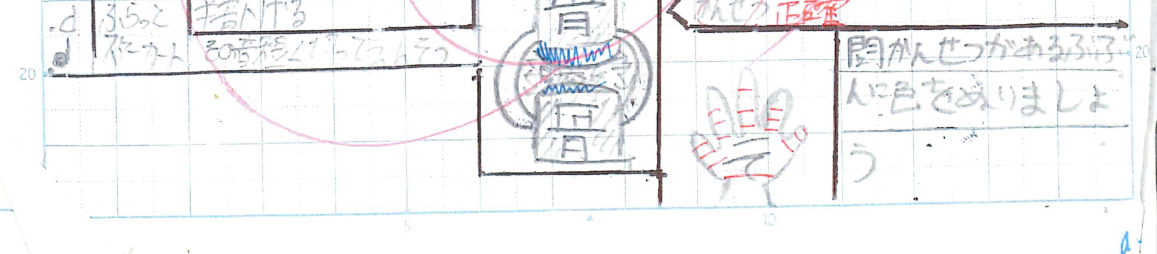
- どやき行動! 大事!
- 1 川がまわ
 - 2 むんげんをいかに
 - 3 川をいかに
 - 4 金買
 - 5 命のまわ!



- 1 バスケボール
- 2 野球
- 3 バレーボール
- 4 テニス



例	意味
川	川
江	江
河	河
湖	湖
池	池
沼	沼
湾	湾
海峡	海峡
海	海
洋	洋
海軍	海軍
海軍大将	海軍大将
海軍少将	海軍少将
海軍中將	海軍中將
海軍少佐	海軍少佐
海軍少尉	海軍少尉
海軍中尉	海軍中尉
海軍大尉	海軍大尉
海軍少佐	海軍少佐
海軍少尉	海軍少尉
海軍中尉	海軍中尉
海軍大尉	海軍大尉
海軍少佐	海軍少佐
海軍少尉	海軍少尉
海軍中尉	海軍中尉
海軍大尉	海軍大尉



⑤ 自分で問題を作り、解とう。

① 1 m のねたんが 60 m のリボンを 4.5 m 買いました。代金は いくら ですか。

式 $60 \times 4.5 = 270$ 60
 $\downarrow \times 10$ $\uparrow \div 10$ $\times 4.5$
 $60 \times 45 = 2700$ $\frac{2700}{10} = 270$

整数にするための

整数×小数の答えに合わせるため!

② 1 m の重さが 3.14 kg のパイプがあります。このパイプ 2.7 m の重さは 何kg ですか。

3.14 $\xrightarrow{\times 2.7}$ □ (kg) 式 $3.14 \times 2.7 = 8.478$
 $\downarrow \times 100$ $\downarrow \times 10$ $\div 100$
 $\xrightarrow{\times 2.7}$ 2.7 (m) $314 \times 27 = 8478$

② 小数×整数と同じ!

③ 5.13 m の重さが 2.4 kg の板があります。1 m の重さは 何kg ですか。

□ $\xrightarrow{\times 5.13}$ 2.4 (kg) 式 $2.4 \div 5.13 = 0.46$
 $\downarrow \times 100$ $\downarrow \times 100$
 $\xrightarrow{\times 5.13}$ 5.13 (m) $24 \div 513 = 0.46$

上から2けたのが1けた求のよ
 答え 約0.5kg

④ 1.2 L の代金が 240 円の赤が少ボツと 0.8 m の代金が 480 円の青

赤が少ボツと青が少ボツの代金はそれぞれ いくら ですか。

赤 式 $240 \div 2 = 200$ 200
 答え 200 円 $\frac{240}{2} = 200$
 青 式 $480 \div 0.8 = 600$ 600
 答え 600 円 $\frac{480}{0.8} = 600$

① わらわの数より答えが大きいかな、713!?

青 $\xrightarrow{\div 0.8}$ □ (円)
 0.8 $\xleftarrow{\times 0.8}$ 1 (円)

わり算は1より小さい数でわると答えは大きくなる!

林 運 河 情勢 壱九 止 大河 勢 力 語 刀 語

用	意	の	銀	片	意	勢	用	意	大	力	意
学	す	に	陸	河	南	大	物	地	力	大	答
歴	ま	つ	地	極	き	意	の	勢	の	望	手
を	通	く	を	運	木	な	物	運	集	と	手
書	ろ	す	は	河	陸	州	有	勢	と	手	手
く	す	ま	れ	の	流	お	お	お	お	お	手
	き	た	で	河	水	お	さ	情	勢	対	手
	き	水	日	河	の	た	え	勢	勢	対	手
歴	の	き	路	舟	を	大	力	形	勢	対	手
代	き	き	を	大	を	大	力	形	勢	対	手
の	き	き	を	大	を	大	力	形	勢	対	手
秘	き	き	を	大	を	大	力	形	勢	対	手
史	き	き	を	大	を	大	力	形	勢	対	手

歴代の秘史は... 壱九... 壱九... 壱九...