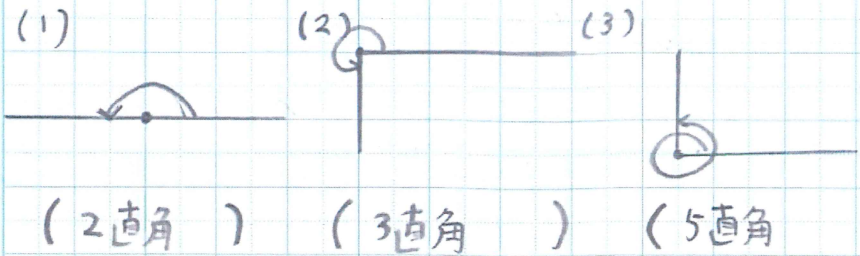
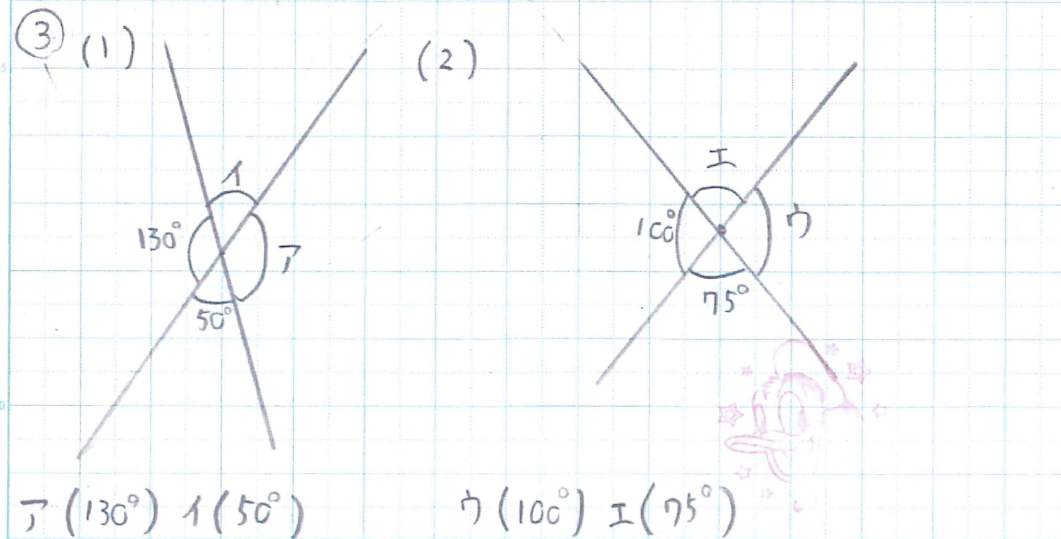
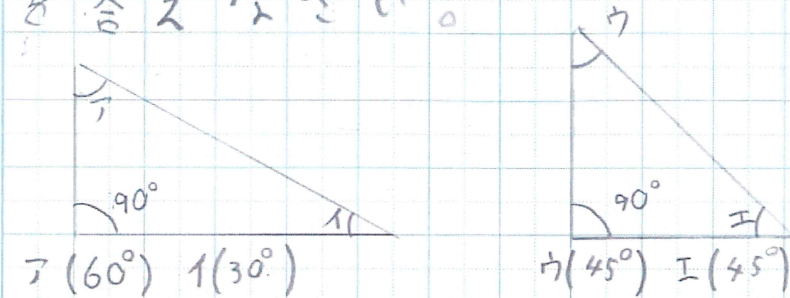


角の大きさのまとめ

① 次の角は何角の大きさが答えなさい。



② 次の三角いょうぎの角の大きさを答えなさい。

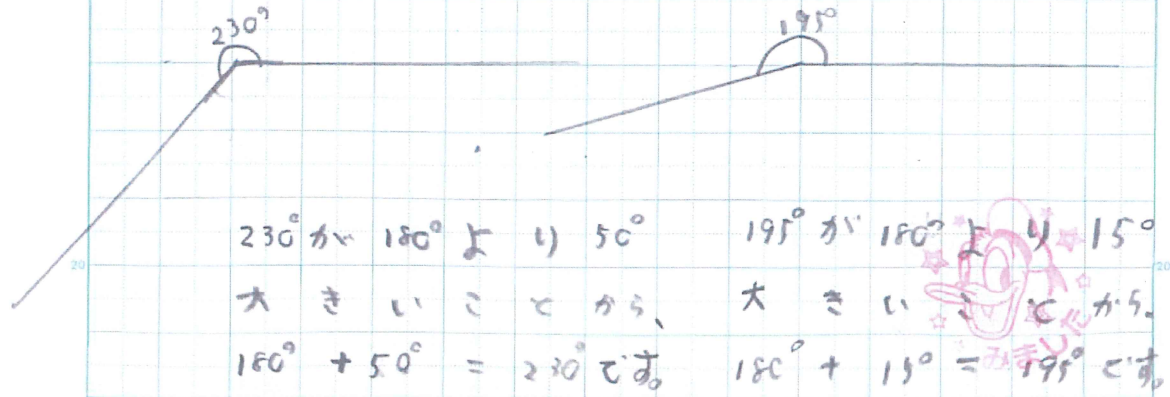


④ 時計の長いはりと短いはりの動いた角度について、次の問いに答えなさい。

(1) 時計の長いはりが、5分間にまわる角度を求めなさい。
 $360^\circ \div 60 = 6^\circ$ ← 1分間に6°まわる
 $6^\circ \times 5 = 30^\circ$ (30°)

(2) 時計の短いはりが、1時間にまわる角度を求めなさい。
 $360^\circ \div 12 = 30^\circ$ ← 12時間で360°まわるから1時間では30° (30°)

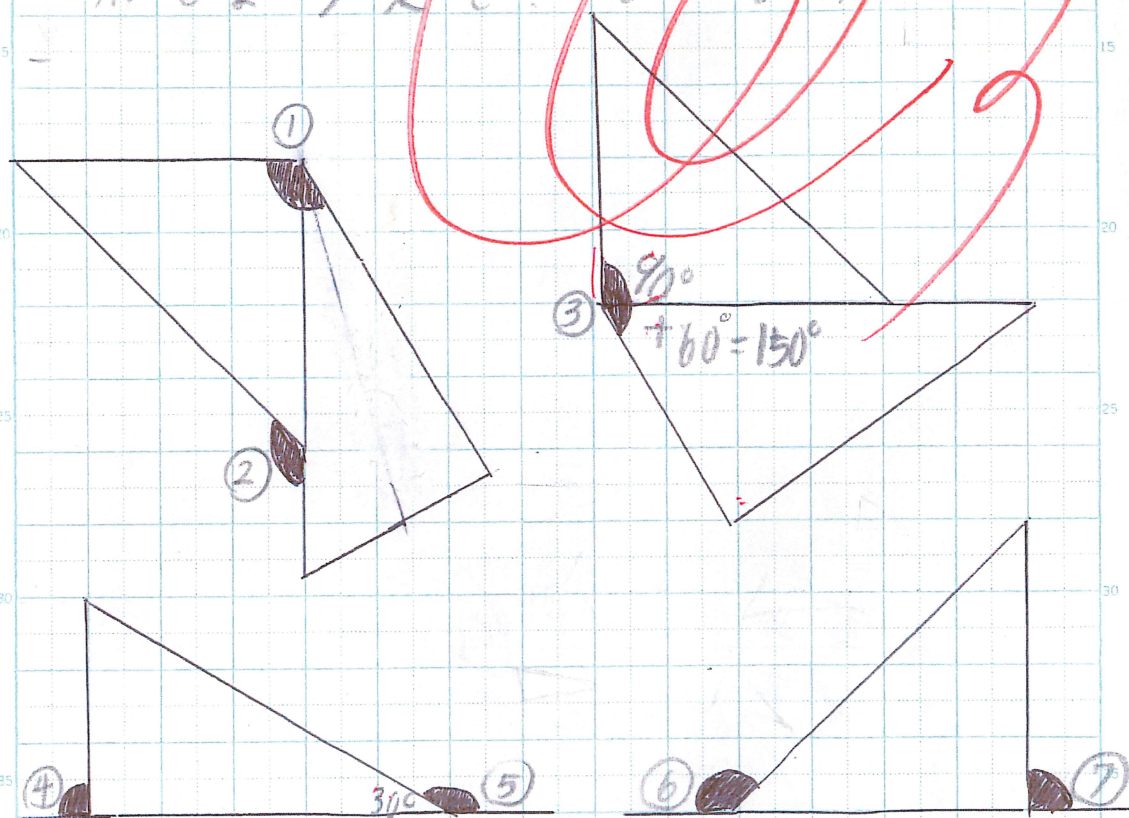
⑤ 次の角を書きなさい。
 (1) 230° (2) 195°



6/19

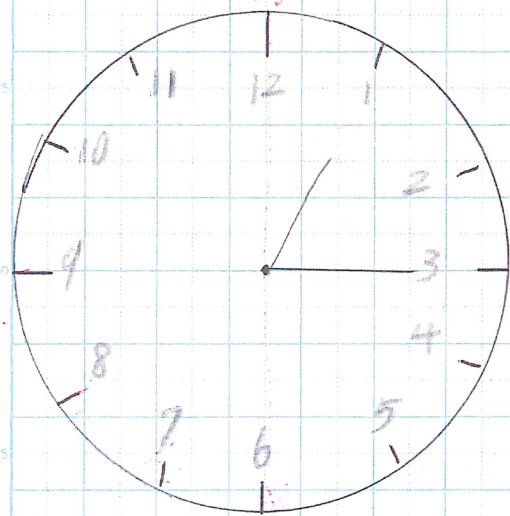
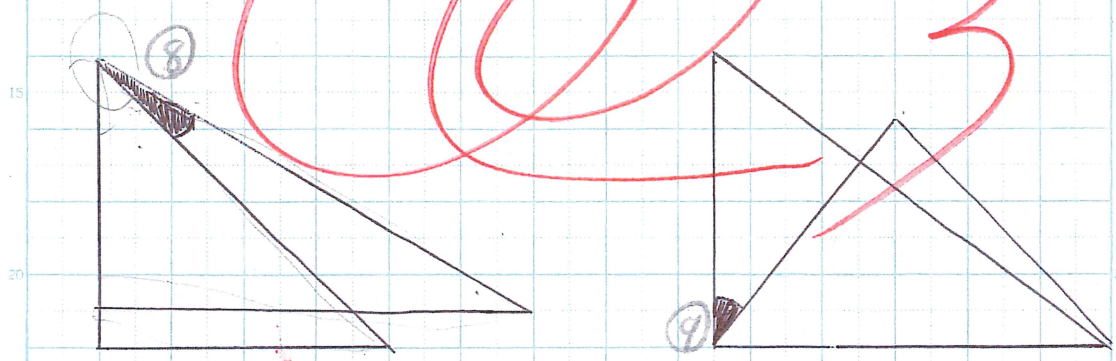
漏	奈	奇	柄	茨	府
漏	奈	奇	柄	茨	府
漏	奈	奇	柄	茨	府

三角じょう定で、できる角の大きさ。



①	120°	④	90°	⑦	90°
②	135°	⑤	150°	⑧	15°
③	150°	⑥	135°	⑨	45°

的	要	必	君	羊	景	初
的	要	必	君	羊	景	初
的	要	必	君	羊	景	初



- ㊸ 5分間 (30°)
- ㊹ 10分間 (60°)
- ㊺ 20分間 (120°)
- ㊻ 45分間 (270°)
- ㊼ 50分間 (300°)

ひと言(ピアノレ、スンにっして)
 3月に発表会がありました。かき
 いくてブメン女心きました。来生
 も、気持ちよく引けるようにがんば

つたいです。 がんばってね! 6/20