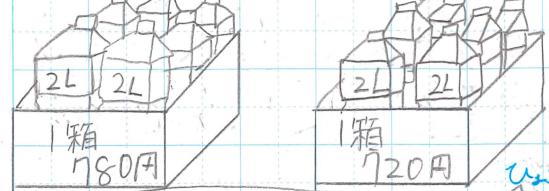


同じ水が売られています。お買い得なのはどちらかな? 高いではなく、安い方だよ!!

A店 1箱 780円 B店 1箱 720円 答え B



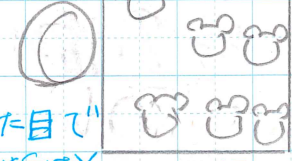
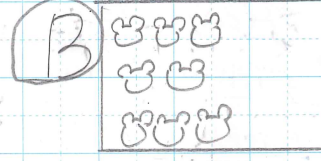
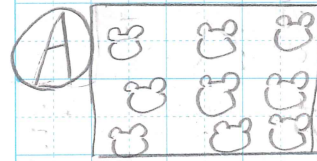
理由... 同じ本数なのであと

どうしてそなたのかね??

はねたんを比べ、780と720では720の方が小さい(安い)ので、Bにしました。

上の場面は、本数がそろっているから単純に注目すれば比べられるた...

今日の問題!



見た目では判断はX 予想は0

面積とくまの数...

くまの

上のABCのこみくあいの順番を調べよう。

| | 面積(m ²) | くまの数 |
|---|---------------------|------|
| A | 6 | 9 |
| B | 6 | 8 |
| C | 5 | 8 |

どうやって比べるの? 互

AとB → 面積が同じ。くまの数に

注目して比べる。A (A) こんでいるか、よせまて大きい方

BとC → くまの数が同じ。面積に注目して比べる。

共通点がある!!! A (C) 面積や、くまの数が同じだから、答えを出せるわ。

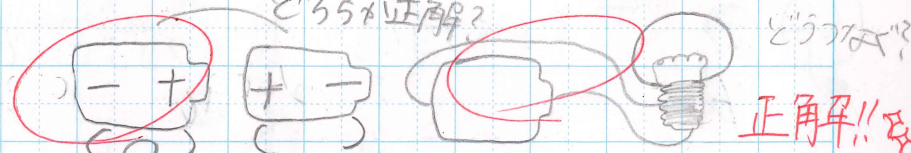
AとC → どちらもそろっていないどちらかにそろえる。面積を6と5の公倍数、30にして、30÷面積(6) × 個数 × 5 (30÷6) = 45、30÷5 = 6で、8 × 6 = 48 になるので、45と48を比べると、48の方が大きいので、Cの方がこんでいる!!!

使っている(使っていない) 公倍数も あづかしよう

Yes! よく考えて、やり方を覚えよう!!

面積とくまの数がそろっていないときも、1m²あたりの平均のくまの数を調べたり、1ぴきあたりの平均の面積を調べたりすれば、こみくあいを比べることができ

<理科>



今日の大事なこと

導線を同じ向きに何回もまいたものをコイルといいます。

コイルの中に鉄のしんを入れて、コイルに電流を流すと、鉄のしんが鉄を引きつけます。これを電磁石といいます。

電磁石をくわしく知りたいです!!

12/5 (火) 4:55~5:20

いろいろな単位量あたりの大きさ

自分の住んでいる人口密度を調べよう!! (となりの市と比べてみる)

幸手市

久喜市

| | |
|----|-----------------------|
| 人口 | 49,138人 |
| 面積 | 33.93 km ² |

| | |
|----|-----------------------|
| 人口 | 152,311人 |
| 面積 | 82.41 km ² |

$$49,138 \div 33.93 = 1.4482169\dots$$

$$152,311 \div 82.41 = 1.8482101\dots$$

答え 1.4人

答え 1.8人

久喜市の方が人口密度が高い。

ガソリン45Lで630kmを走れる自動車Cと、ガソリン30Lで480kmを走れる自動車Dがある。使うガソリンの量のわりに長い道のりを走れるのは、C・Dのどちら。

12/5 (火) 5:21~6:04

12/6



(つづき)

$$\text{式 } 630 \div 45 = 14 \quad \text{答え } 14 \text{ km}$$

$$\text{式 } 480 \div 30 = 16 \quad \text{答え } 16 \text{ km}$$

答え D 1Lあたり16km走れる。

社会 輸送・輸入

南米に輸送してこない理由

ブラジルやアルゼンチンなどの輸入は、鉄こうせき、石油製品、天然ガスなどで、日本は、鉄こうせきの製品が、0.5%ぐらいで、日本から輸入するものがないから、南米に輸出してこない!!

日本とブラジルは、条約をむすんでいるから関係が悪いということはない!!

いろいろ調べてよくめたね!

!!!!!! なんかだ!! 南米は色? なんかは? OK

4/20 17:00-18:05

No.

長世先生に出された問題や。てみた。

かいたんをまっすぐのぼると、ジグザクにのぼるのどちらが楽か。

答え ジグザクにのぼる

↑

でも、ジグザクにのぼるほうがエネルギーつかうと思う。?

↓

分かったかもしれない!!

けいしゃの大きい(=足をあげる高さ)で楽かがかわってくるという考えはんだ"好"

かいたんをまっすぐのぼると、けいしゃが大きくと、足を上げる高さが高くなり、つらく感じるが
ジグザクにのぼると、けいしゃが小さく、足を上げる高さが、ともなあって低くなるから、楽に感じる
かもしれない。

3

No.

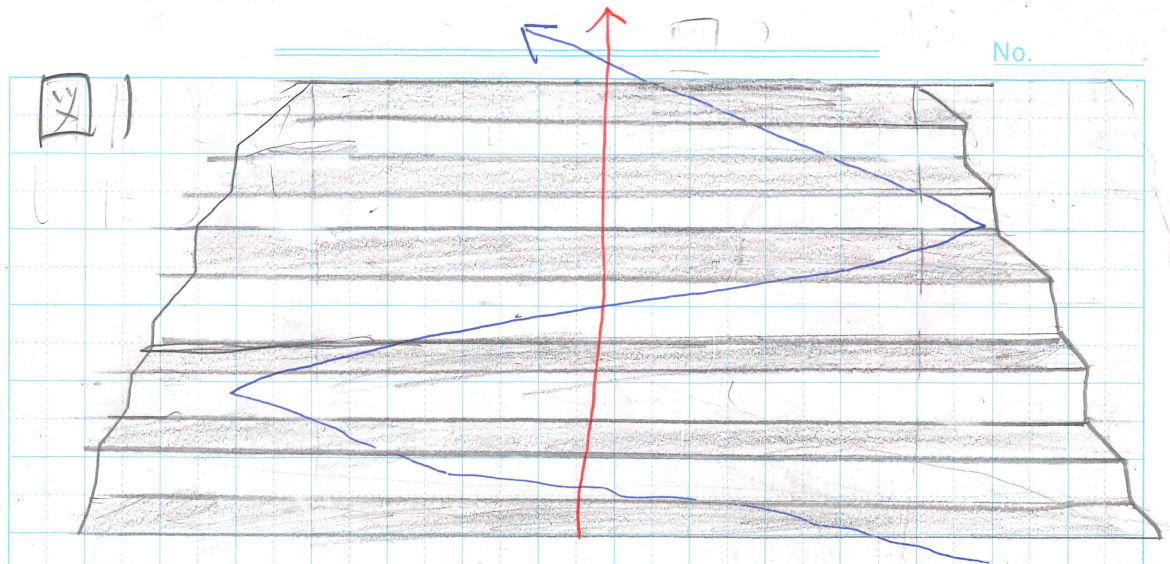


図1

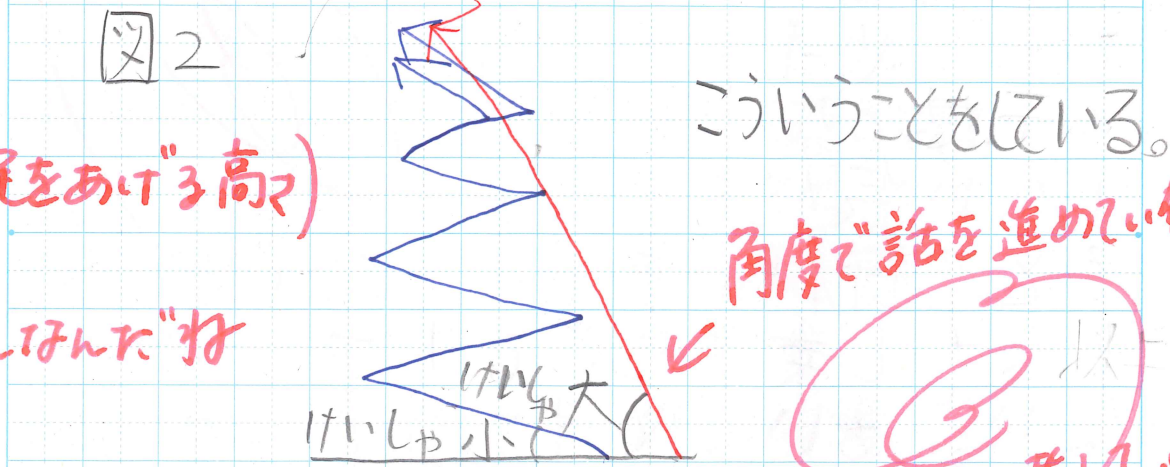


図2

こういうことをしている。

角度で話を進めていこう

と算数として考えたいぞ!

例として、長世先生が山をのぼるとして、山のがけのような部分をのぼっていか、時間がかかるけど、山道にそって、ジグザクにのぼっていか、どちらが楽ですか? 当然、山道にそって、ジグザクのほうが楽ですよね。計算じゃないけどいいですかね? 以上です。

好子